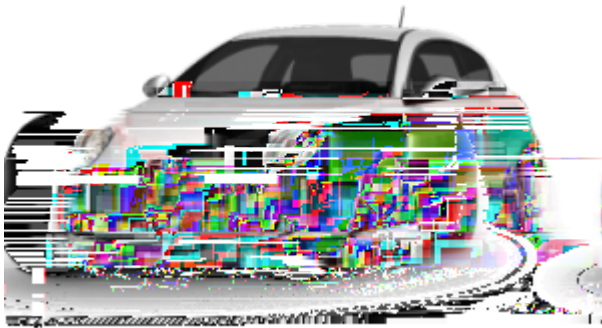


## Alfa Romeo MiTo (2008 - 2013) GTA 235

---



Dit is de Alfa Romeo MiTo (2008 - 2013) GTA 235. De Alfa Romeo MiTo (2008 - 2013) GTA 235 is een vijfdeurs hatchback met een motor van 235 cc en 340 N. De Alfa Romeo MiTo (2008 - 2013) GTA 235 is een vijfdeurs hatchback met een motor van 235 cc en 340 N. De Alfa Romeo MiTo (2008 - 2013) GTA 235 is een vijfdeurs hatchback met een motor van 235 cc en 340 N.

## Voertuiggegevens

|                        |  |
|------------------------|--|
| <b>Merk</b>            | Afa R e  |
| <b>Model</b>           | MiT (2008 - 2013)                                    |
| <b>Motoruitvoering</b> | GTA 235  |
| <b>Bijzonderheden</b>  | Procedure: Origineel fae d i ge e e e ☒<br>aa ge a . |

## Vermogenstoename

|                    | <b>Standaard</b> | <b>Chiptuning</b> | <b>Vershil</b> |
|--------------------|------------------|-------------------|----------------|
| <b>Vermogen PK</b> | 235 PK           | 265 PK            | +30 PK         |
| <b>Vermogen Kw</b> | 172.96 K         | 195.04 K          | +22.08 K       |
| <b>Koppel</b>      | 340 N            | 380 N             | +40 N          |

## Ombouwgegevens

|                                 |                 |
|---------------------------------|-----------------|
| <b>Montagetijd</b>              | 2               |
| <b>Montagekosten op locatie</b> | M ge i ege ee i |
| <b>Prijs motorgarantie</b>      | O aa aag        |